

ES/SS 2 - 5 Tournefort - Massoins - Villars sur Var

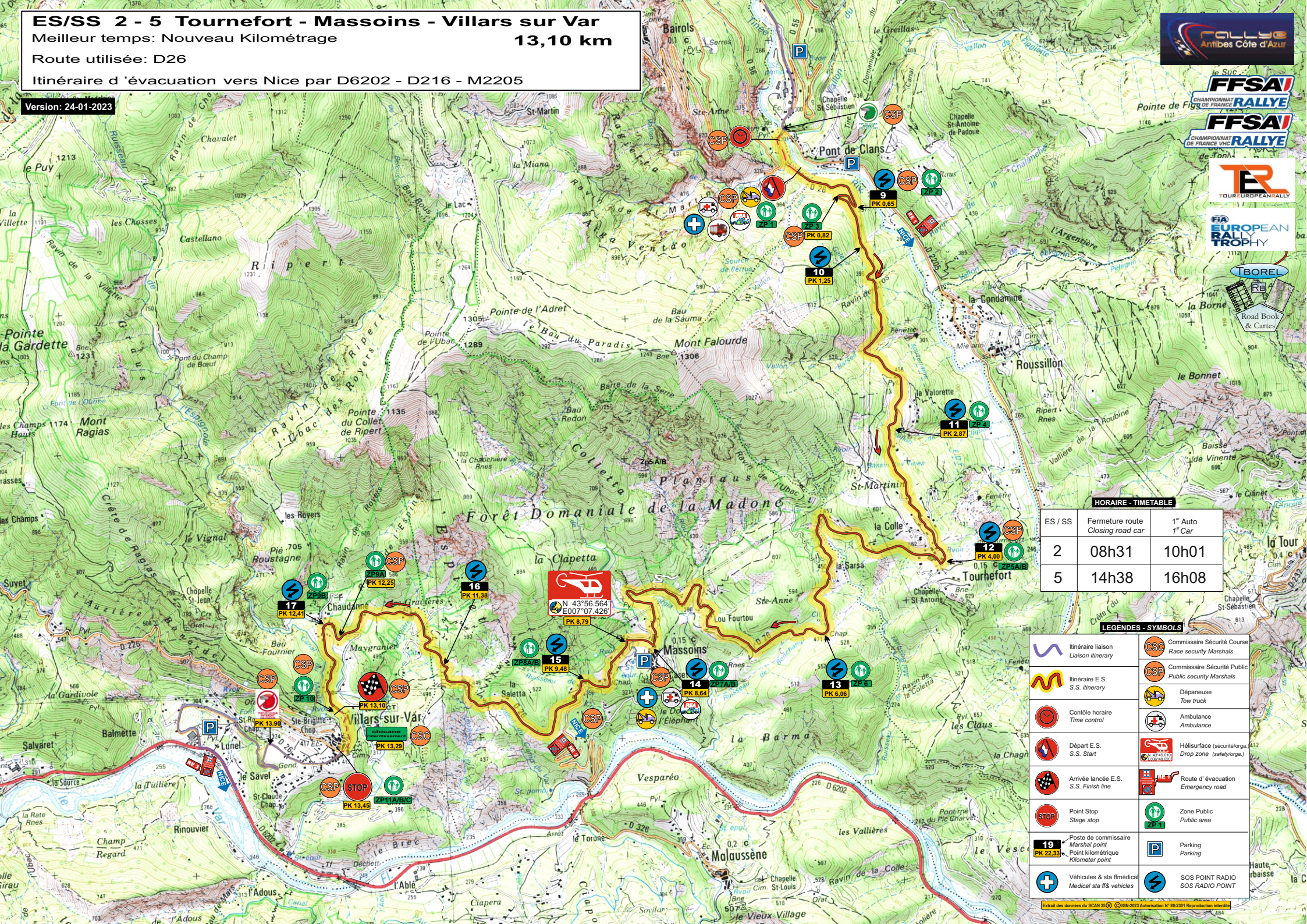
Meilleur temps: Nouveau Kilométrage

13,10 km

Route utilisée: D26

Itinéraire d'évacuation vers Nice par D6202 - D216 - M2205

Version: 24-01-2023



N 43°56.564
E 007°07.426
PK 8,79

HORAIRE - TIMETABLE

ES / SS	Fermeture route Closing road car	1 ^{er} Auto 1 st Car
2	08h31	10h01
5	14h38	16h08

LEGENDES - SYMBOLS

	Itinéraire liaison Liaison itinerary		Commissaire Sécurité Course Race security Marshals
	Itinéraire E.S. S.S. itinerary		Commissaire Sécurité Public Public security Marshals
	Contôle horaire Time control		Dépanseuse Tow truck
	Départ E.S. S.S. Start		Ambulance Ambulance
	Arrivée lancée E.S. S.S. Finish line		Helisurface (sécurité/orga) Drop zone (safety/orga)
	Point Stop Stage stop		Route d'évacuation Emergency road
	Poste de commissaire Marshal point		Zone Public Public area
	Point kilométrique Kilometer point		Parking Parking
	Véhicules & sta médicales Medical sta /& vehicles		SOS POINT RADIO SOS RADIO POINT